

Eigendom van de N.V. Philips' Gloeilampenfabrieken, Eindhoven. Vermenging of meeliding aan deelen, in welke vorm ook, is zonder schriftelijke toestemming van signatuur niet geoorloofd.
 Property of Philips' Gloeilampenfabrieken, Eindhoven. Help u.s. or disclosure to third parties, in any form whatsoever, not allowed without written consent of the proprietors.
 Propriété de la N.V. Philips' Gloeilampenfabrieken, Eindhoven. La reproduction ou la communication à des tiers, sous quelque forme que ce soit, n'est permise qu'avec l'autorisation écrite de la propriétaire.
 Eigentum der N.V. Philips' Gloeilampenfabrieken, Eindhoven. Vervielfältigung oder Bekanntgabe an Dritte, in welcher Form auch, ohne schriftliche Genehmigung der Eigentümersin nicht gestattet.

ALL. GEN. GENERAL DATA		Circuit type		Superhet.		AFGELEIDE APPARATEN - DERIVED TYPES
Spanning en voeding	Voltage and supply	Wave ranges	pos 1	A 110-125-145-200-220-245V~	25 + 30 m. band.	
Golgebieden st. 1	Wave ranges pos 1	" 2	" 2	16.5 - 50.5 m.	" 3	
" 2	" 2	" 3	" 3	60 - 195 "	" 4	
" 3	" 3	" 4	" 4	185 - 580 "	" 5	
" 4	" 4	" 5	" 5	760 - 2000 "	" 6	
" 5	" 5	" 6	" 6			
Bandspreiding	Bandspread	Ja				
Mark	Brand	Philips				
Lidspr. basistype	Speaker basic type	9696-05				
Extra lidspr. aansl.	Ext. speaker connect.	Ja				
Lidspr. uitsch. best.	Speaker switch	Ja				
Orn. opn. aansl.	Phono-jacks	Ja				
Orn. schak.	Pickup-switch	Ja, op kwal. schak				
Kwaliteitsband	Performance-pos.	Ja				
Tegankoppeling	Inverse feedback	Ja				
Tone-regulering	Tone control	Ja, d.m.v. kwal. schak. (zie opm. 1)				
Var. bandsbreedte	Var. bandwidth					
Automindicatie	Tuning indicator	Ja				
Spek. antenne	Built in aerial					
" " uitschb.	Switch built in aerial					
Nettel	Mains filter					
Aut./Scherming	Wave trap	Vast (fixed): Ja, op 452 KC. Facult. (Optional): Ja				
" " " "	" " " "					
Eigenregeling	Volume drive					
Temp. veiligheids	Temp. fuse	Ja, op nettrafo, zie opm. 2				
Verh. contact	Safety contact					
Spanningsaanduiding	Voltage indication	Car.				
Uitsluiting	Exclusion					
Instelvoorz.	Extra accessories					
Aantal H.F. armen	Number of H.F. circ.	1 + 1				OPMERKINGEN - REMARKS 1 Schak. heeft 5 st. v.l.n.r. Radio: kwal. - dof. - extra dof. p.u. dof. - kwal. 2 + smeltveiligheid in + leiding naar ldspr. trafo
" H.F. " "	" " LF. "	2 + 2				
M.F. in Kc's	in Kc's	452				
Selectiviteit (59)	Selectivity (59)	MG (MW): 100x LG (LW): 125x				
Geselligheid st. 1	Sensitivity pos. 1	ca 15 uV				
" 2	" 2	" 15 "				
" 3	" 3	" 5 "				
" 4	" 4	" 5 "				
" 5	" 5	" 5 "				
" 6	" 6	" 5 "				
B.T.G. in KHz.	B.T.G. in Kc's	MG (MW): 4 LG (LW): 4				
Spiegelverm. M. LG	Image ratio MW	> 125 voor f < 1000 KC				
Verbruik 110V ~	Power cons. 110V ~	> 4000 " f < 200 "				
115V ~	125V ~					
220V ~	210V ~	ca 15 W.				
Et. uitg. verm. 110V ~	Output 110V ~					
(D=10%) 115V ~	(D=10%) 125V ~					
22V ~	220V ~	2.5 W.				
Acoust. verm. 110V ~	Acoust. outp. 110 ~					
(D=10%) 125V ~	(D=10%) 115V ~					
220V ~	220V ~	65 mW.				
Microfoniegrens	Micr. free - output	MG (MW): LG (LW):				
H.F. buis H	H.F. valve	ECH42				
Mengbuis C	Mixer valve	EAF42				
Osc. buis O	Oscill. valve	EAF42				
M.F. buis M	I.F. valve	EBC41				
Det. buis D	Det. valve	EL41				
L.F. buis L	A.F. valve	AZ41				
Eindbuis E	Power valve					
Geleider. buis G	Rectifier valve					
Parasit. rb. P	Parasit. rb. valve					
A. stembuis A	Tuning indicator	EM34				
Verl. lampje(s) V	Pilot lamp(s)	2x 8045D.00.				
Soort schaal	Kind of scale					
Afmatingen	Dimensions					
Materiaal	Material					
Verlichting	Lighting					
Uiting	Calibration					
Verloop	Law					
Slag	Stroke					
Wijzer	Pointer					
Golgebieden	Wave ranges	als BX500A				
Kast	Cabinet					
Schotelventilator	Scoutacheen					
Dook	Slit					
Knoppen	Knobs					
Embleem	Emblem					
Sierstrip	Ornamental strip					
Afm. b x h x d.	Dim. l x h x w					
Gewicht	Weight					

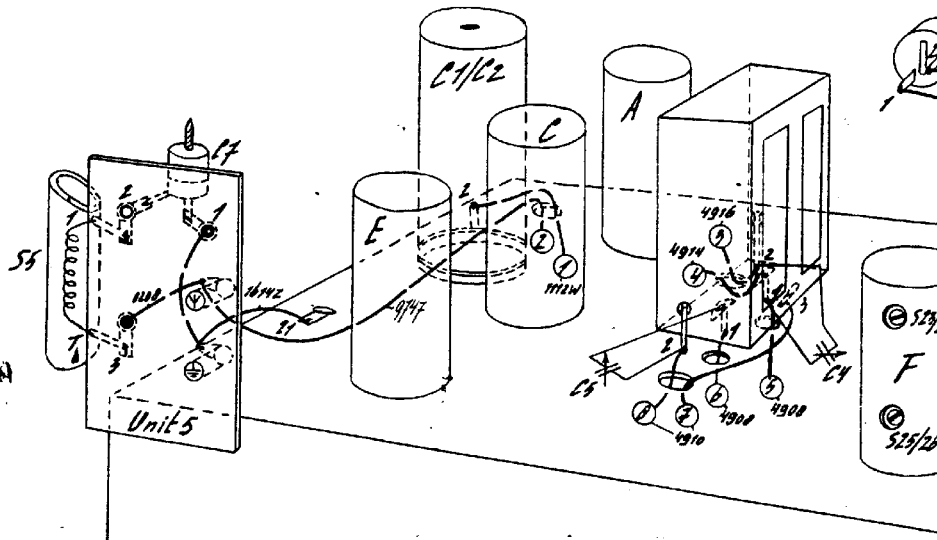
Uiterlijk als BX500A, bediening als BX400A.

ONTVANGER
RECEIVER 50 / 51

TYPE - VOLG. CODE - NR	BN500A	
BL. P. - SH. 41	Δ	DAT 15.2.51
VERV. - REMP. ERS - SUPERS		DAT 25.9.51

SPECIFICATIE
SPECIFICATION

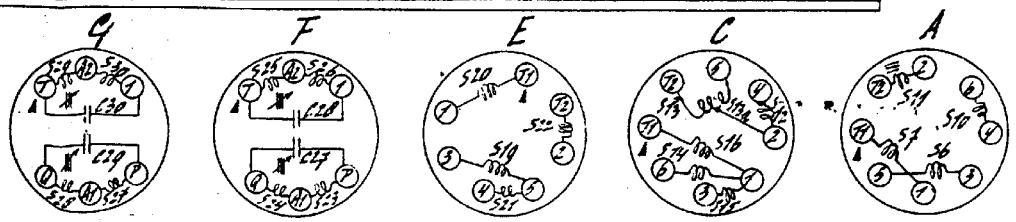
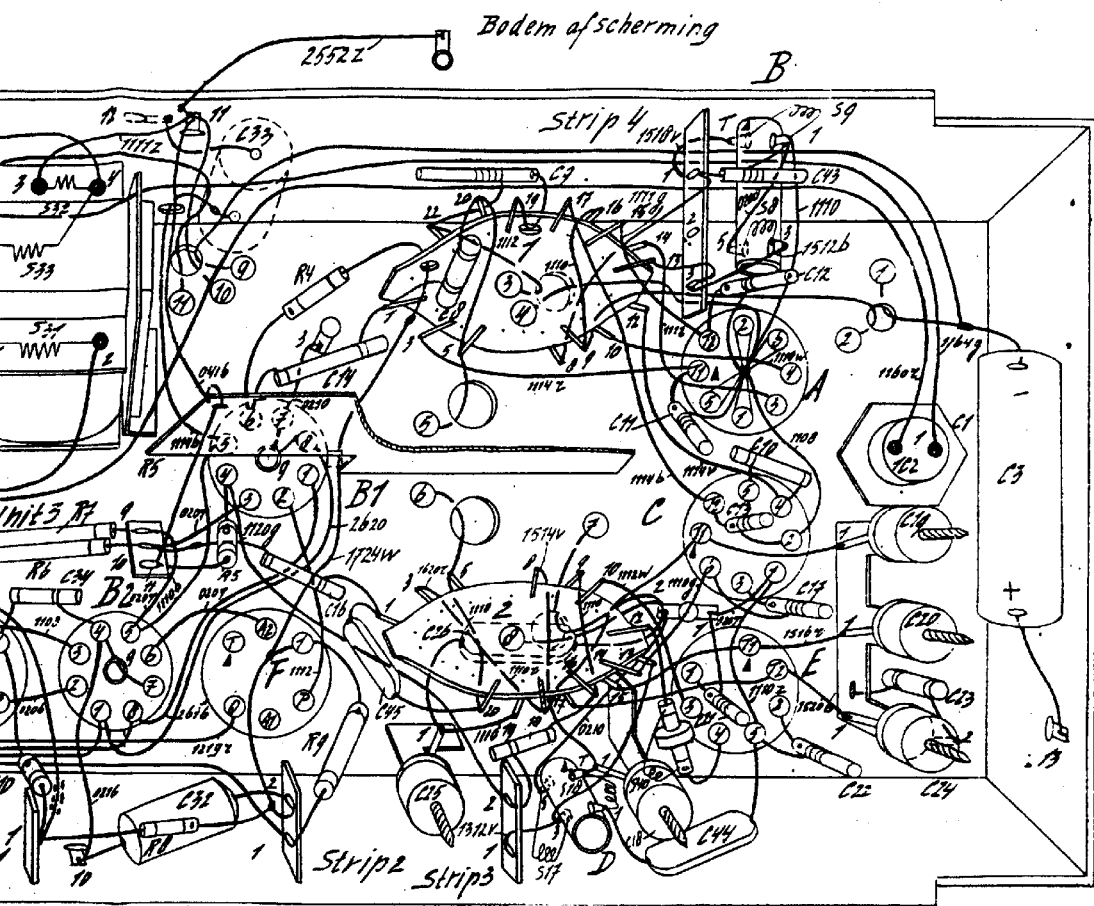
16
19
20
23
24
25
26
27
29
30
31
35
37
39
43
46
47
48
50
53
54
55
56
59
60
62
64
65
66
67
68
69
70
71
72
73
75
76
77
78
79
80
81
82
83
84
85
86
87
88
89
90



d.d.verb. lijst: 17-5-50

d.d.principeschema: 5-5-50

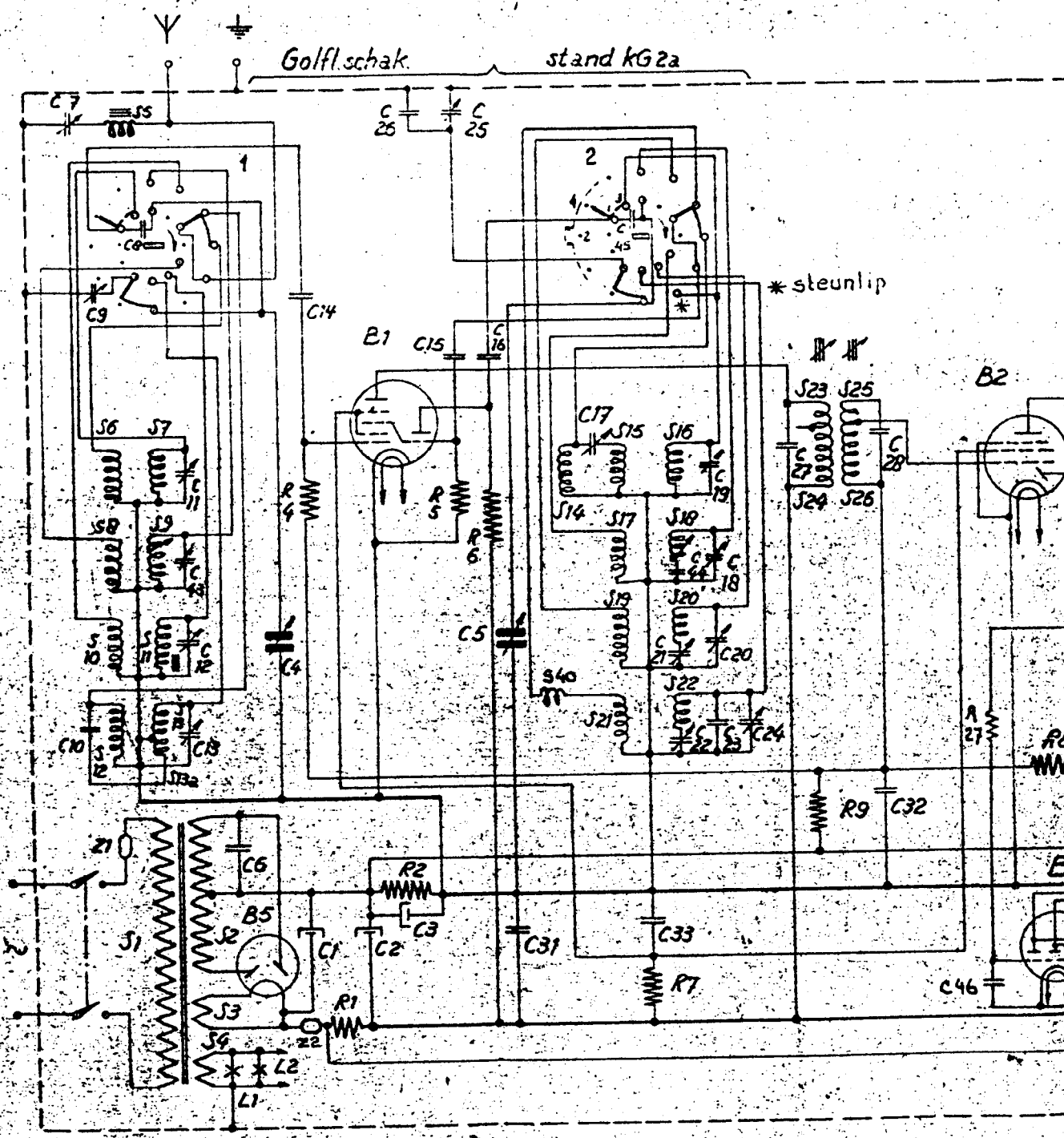
9, 33, 32, 31, F, D, 46, A, C, E, B,
 34, 32, 33, 14, 16, 45, 25, 8, 26, 15, 9, 10, 11, 21, 44, 13, 12, 10, 11, 22, 43, 1, 14, 20, 23, 24, 2, 3,
 10, 6, 7, 5, 8, 4, 9.



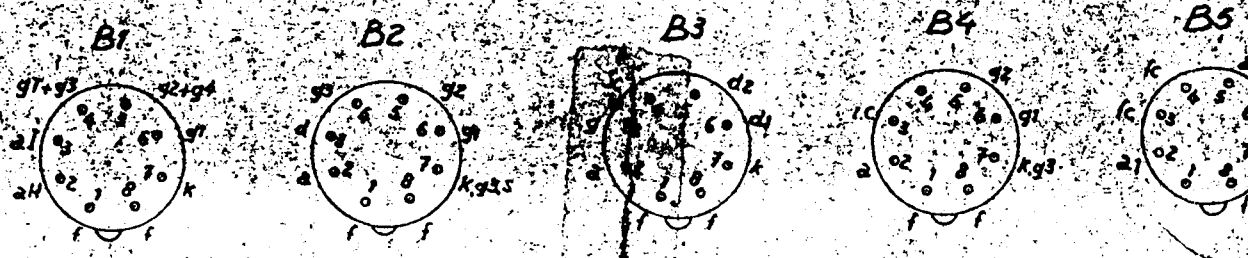
	Ortranger 50/51	BN 500A	L-5-b-6-6-
	Montageschema	2 bl. Bredt Pat. 12-1-50	59-6-50
		Gel. v. Gent	11-7-50
N.V. PHILIPS' GLOEILAMPENFABRIEKEN TE EINDHOVEN - NEDERLAND			

WIJZIGING
 ALTERATION
 MODIFICATION
 ANDERING

S:	5,6,7,8,9,10,11,12,13,13a,1,2,3,4	4a,14,15,16,17,18,19,20,21,22,23,24,25,26
E:	7,9,8,10,13,11,43,12,6,14,4,1,2,3,26,25,15,16,5,31	17,33,18,44,21,22,23,24,20,19,27,28,32
R:	4,1,2,5,6	7,9

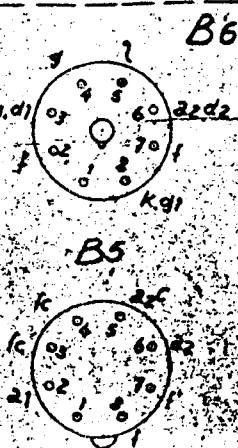
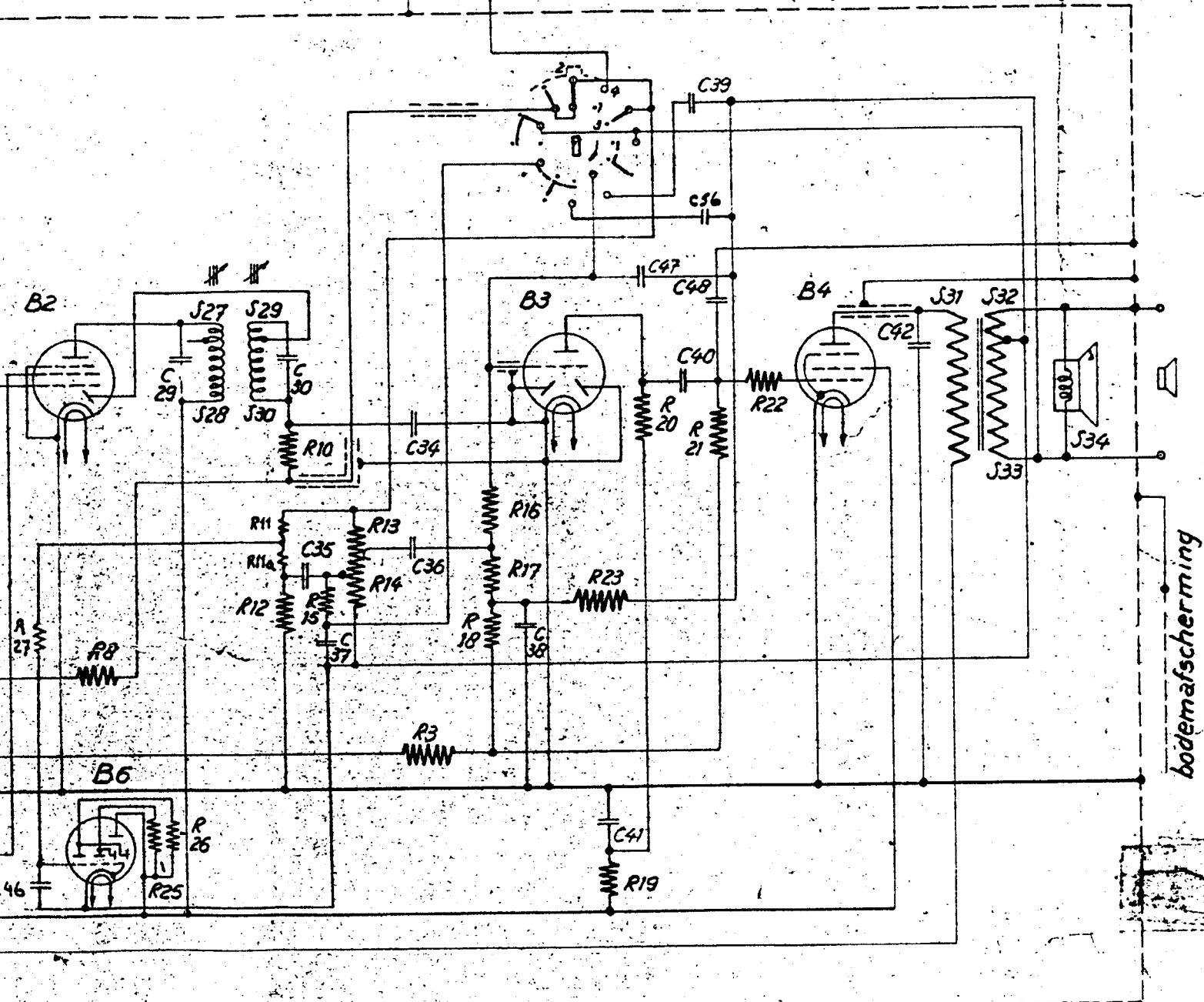


Golfl. schak. 5 st.: kGa, kGb, kG3, MG, LG.
 kwal. schak. 5 st.: Radio-kwal., dof, spraak
 P.u. - dof, kwal.



102
 278
 210
 206
 106
 167
 292
 429
 1034
 168
 217
 264
 30

⊙ kwaliteitschak radio en pu(stand:radio kwaliteit)



BEWERK. MACH. / USINAGE BEARS PROJ. EUROP. BEHAND. TREATM. - TRAIT. MAT. SCHAAL SCALE / ECHELLE - MASST.		RENH. UNIT / UNITE / SINH. 25 ± 0.2, 25.5 ± 0.2, 25.0 ± 0.1, 25 ± 0.5 28 ± 0.2, 28.5 ± 0.2, 28.0 ± 0.1, 28 ± 0.2		SAM.NR. - ASSEM.NR. / NO.D'ENSEM.-ZUSAM.NR. COMM. NR. AANT. QUANT. / STÜCKZ. AANT. QUANT. / STÜCKZ. MOD. NR. / SHAPE NR. NR. DU MOD.		DAT. FORM TO-3 18-4- 5-3	
Ontvanger 50/51 Ref. Principeschema				BN500A (BL) BL 21 DAT. 15-12-49 Oomen		B	
NV PHILIPS GLOEILAMPENFABRIEKEN EINDHOVEN - NEDERLAND.							